

SCALO EVENTI TORINO

MODERNA  
VERSATILE  
ACCOGLIENTE  
SOSTENIBILE



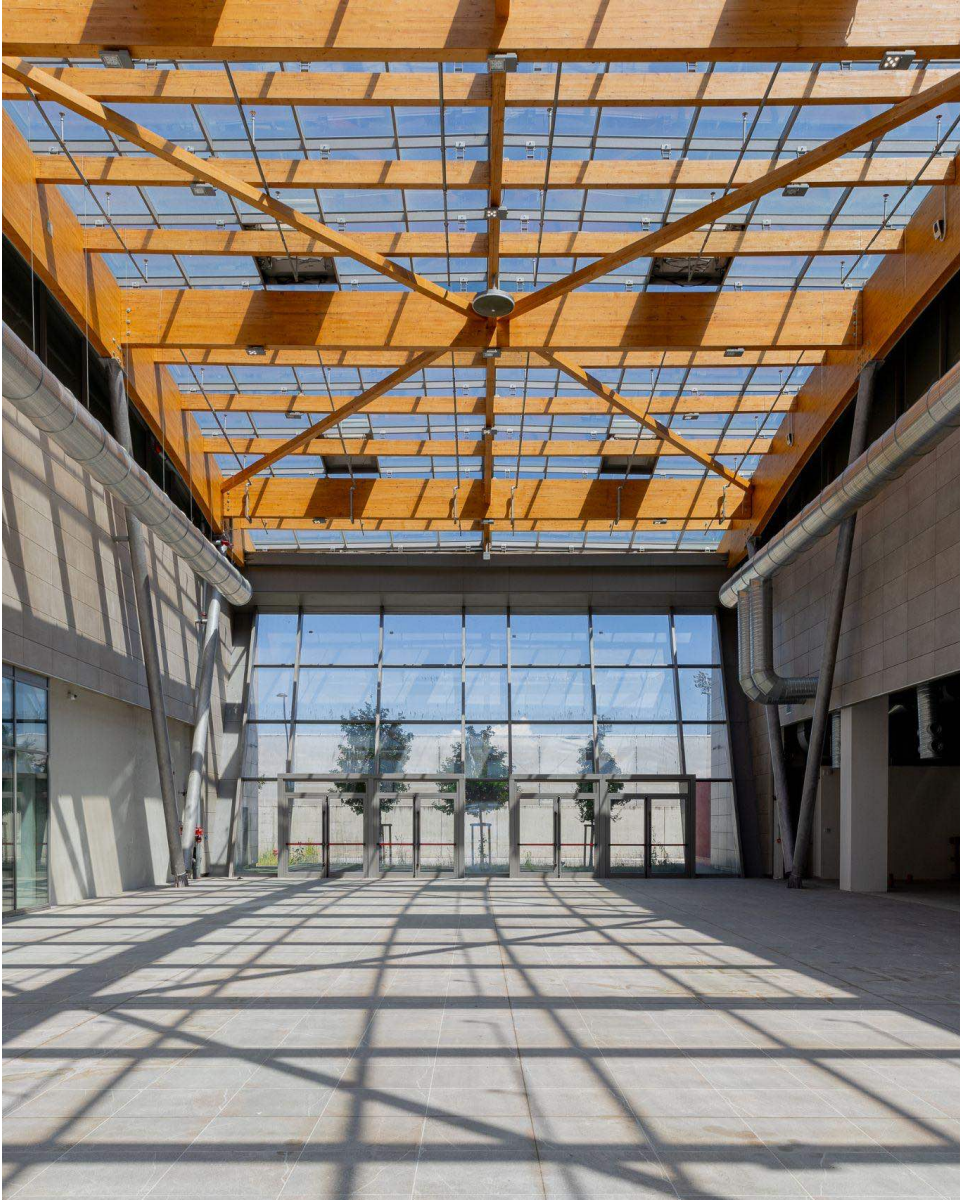
# TES

## Scalo Eventi Torino

è una nuova location per eventi, versatile e moderna adiacente allo Stadium, ideale per eventi corporate e pubblici, con attenzione alla sostenibilità e alla facilità di utilizzo.





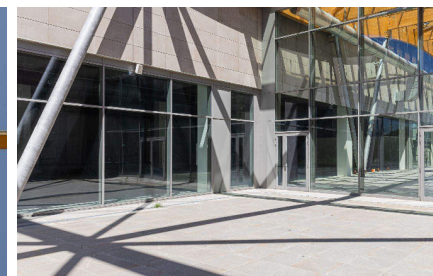
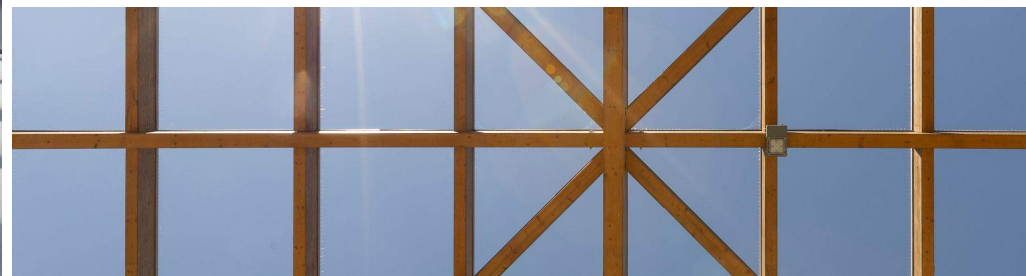
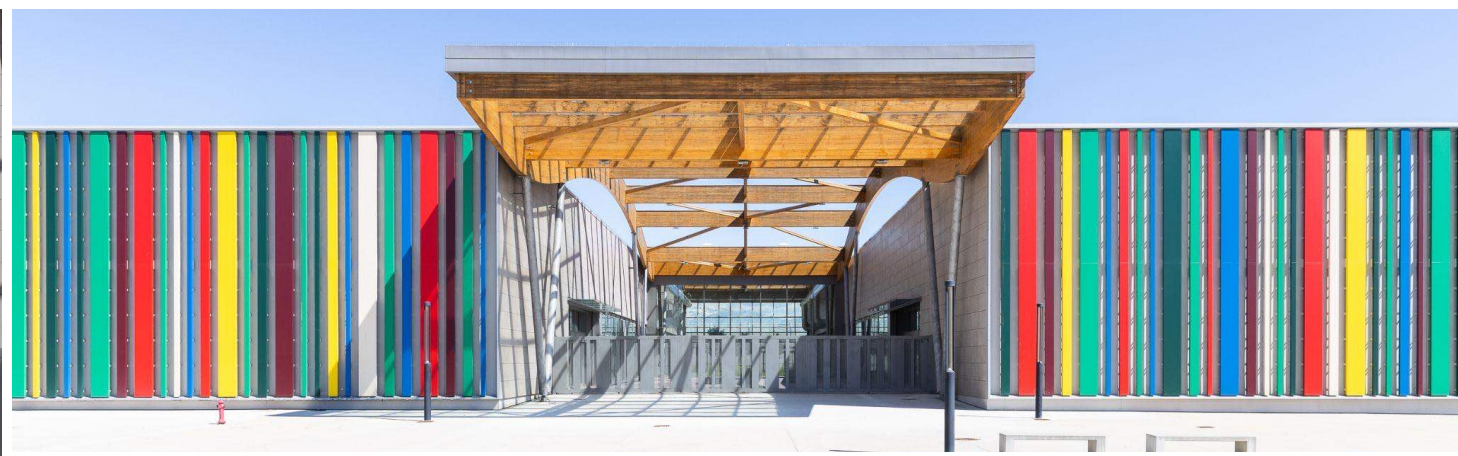


## LO SPAZIO

Un'area di 21.000 mq frazionabili in molteplici soluzioni, un contesto urbano progettato per ospitare grandi flussi di mezzi e persone, un'architettura unica in cui si sposano design e tecnologia.

## LA CAPIENZA

Attualmente SET può ospitare negli spazi coperti fino a 5.000 persone offrendo uno spazio ampio e versatile per eventi di ogni tipo e dimensione, anche piccoli. Sono in corso i lavori per ampliare la capienza massima degli ambienti interni a 7.000-8.000 persone.





**21.000** MQ COMPLESSIVI

**8.500** MQ COPERTI

**5** SPAZI FRAZIONABILI

**5.000** PAX DI CAPIENZA

**180** PARCHEGGI RISERVATI

**4.000** PARCHEGGI  
NELLE AREE ADIACENTI



# LA LOCATION SOSTENIBILE

SET si trova all'interno di una *Comunità Energetica*, un collettivo di autoconsumo privato proprietario di un impianto esclusivo di produzione di energia rinnovabile da fotovoltaico e teleriscaldamento ad alta efficienza che rappresenta il più avanzato sistema di gestione responsabile delle risorse: un gesto concreto di rispetto per l'ambiente.

Così come gli impianti sono stati progettati per la massima sostenibilità, così sono stati avviati i processi per integrare un sistema di certificazione del ciclo di gestione dei rifiuti, un sistema premiante per il quartiere di selezione e assunzione del personale e di tutela delle fasce deboli, il meccanismo di acquisto di crediti di Co2 e quelli per l'ottenimento della certificazione ISO 20121 per la gestione sostenibile degli eventi. Seppure in itinere a causa della sua recente apertura, i processi già terminati e quelli in corso testimoniano il concreto impegno verso pratiche di sostenibilità ambientale e sociale a lungo termine.

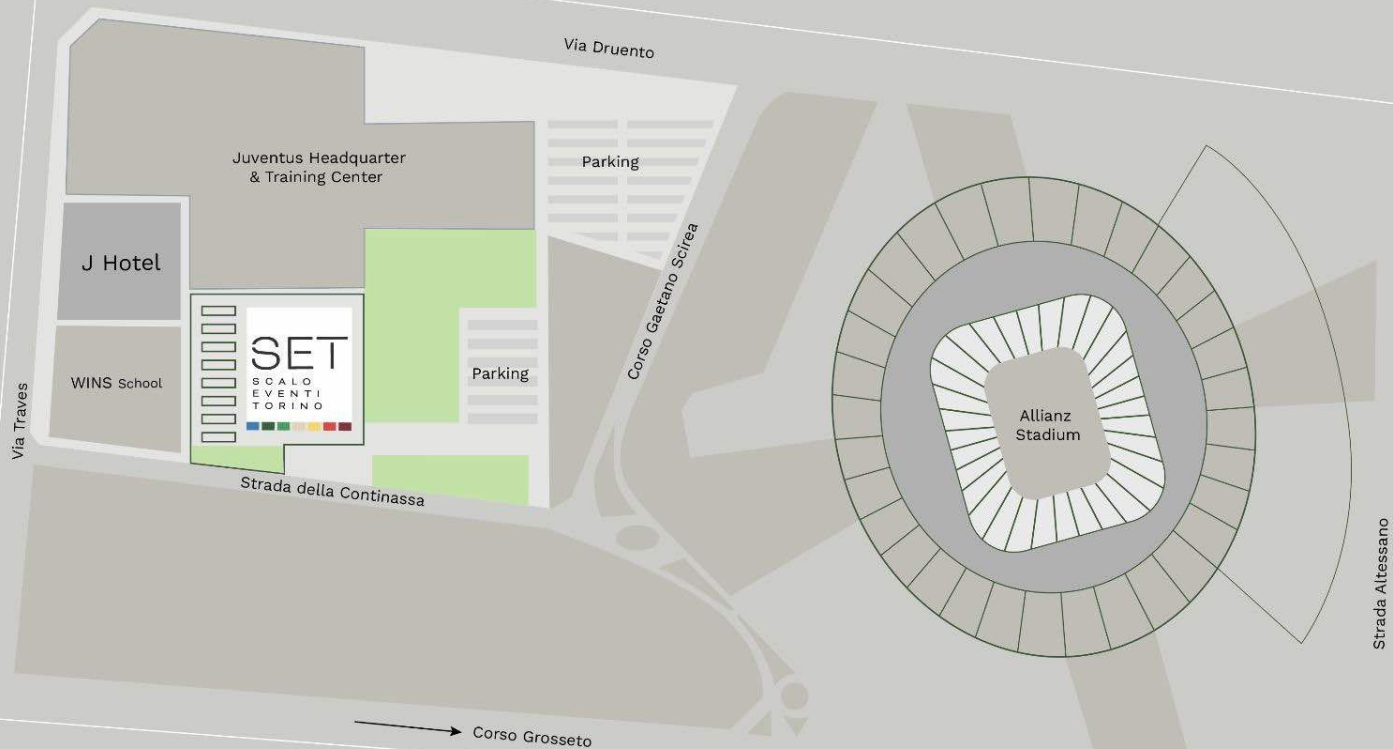
La tutela dei temi ESG (Environmental, Social, Governance) è finalizzata a garantire eventi con un ridotto impatto per contribuire in maniera responsabile a un futuro più verde.

Per maggiori dettagli sull'avanzamento dei processi ESG vai sul sito [www.scaloeventorino.it](http://www.scaloeventorino.it) o contattaci oggi stesso.



# CONTESTO URBANO

Tangenziale Nord/autostrade



Centro città

# COME RAGGIUNGERCI

Str. della Continassa - 28 - Torino



La location si trova in prossimità della Tangenziale Nord di Torino, uscita "Venaria-Stadio", facilmente accessibile dall'autostrada Milano-Torino. La posizione strategica permette un rapido accesso per chi arriva dall'asse Milano-Venezia.



L'aeroporto di Torino-Caselle è collegato alla Stazione Madonna di Campagna da un treno diretto che passa ogni mezz'ora. La Stazione Madonna di Campagna si trova a circa 10 minuti dalla nostra location, rendendo il trasferimento dall'aeroporto semplice e veloce.



Dalla Stazione Madonna di Campagna, è possibile raggiungere la Stazione di Porta Susa, situata nel centro di Torino, in circa 10 minuti. La nostra location è facilmente accessibile da Porta Susa tramite trasporto pubblico o taxi.



Grazie alla sua posizione all'interno del complesso dello Stadium, la zona è ottimamente servita da linee di trasporto pubblico, ampi stalli di taxi, fermate di bus, stalli di veicoli in condivisione e colonnine di ricarica per veicoli elettrici.

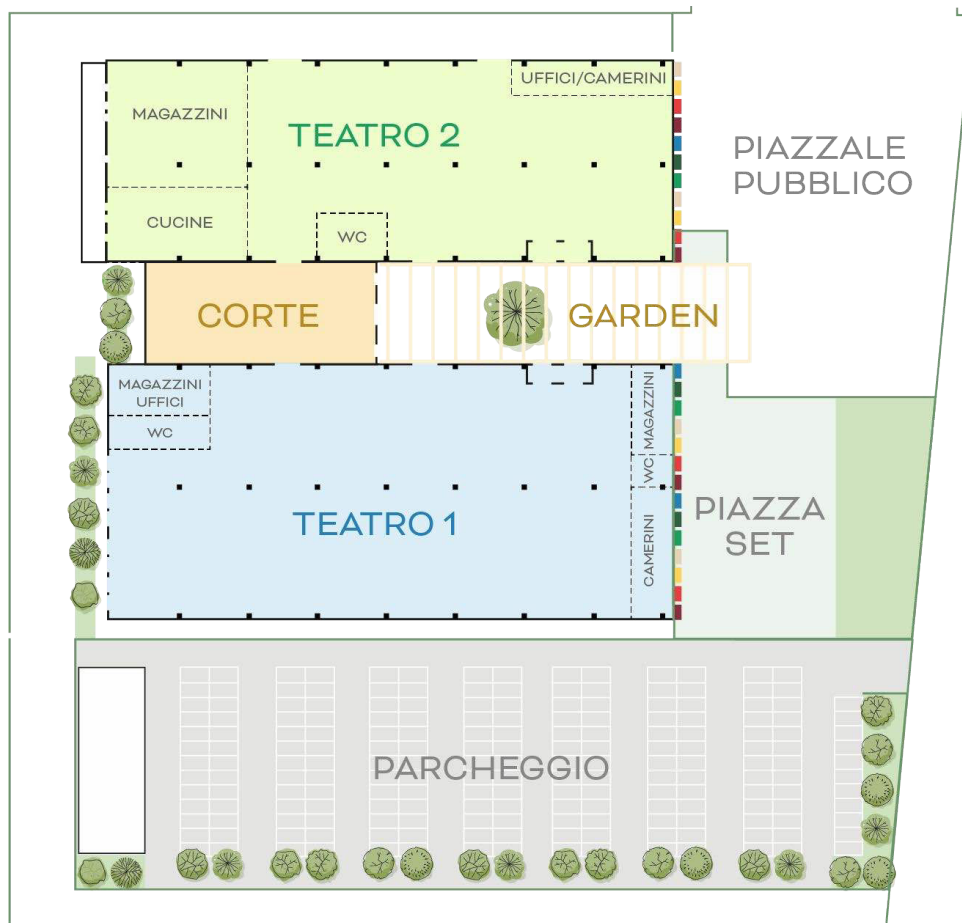
## LOGISTICA E FLUSSI

**Parcheggi e Servizi:** l'area ospita oltre 4.000 parcheggi, una piastra commerciale di 34.000 mq, un hotel 4 stelle business da 106 stanze, numerose altre strutture ricettive di fascia economica, ristoranti di vario tipo, stazioni di taxi, servizi pubblici, spazi verdi e ampie strade in un contesto urbano particolarmente curato.

**Accesso:** SET si affaccia su una grande piazza pedonale, ideale per accogliere comodamente i flussi in arrivo, con parcheggi auto privati lungo la facciata laterale. I bilici possono circolare agevolmente per carico/scarico.



# GLI SPAZI



## TEATRO 1

Lo spazio più grande, 4.200 mq con una capienza attuale di 2500 persone. Frazionabile in vari modi, è dotato di palco amovibile con camerini pop-up, uffici di produzione, service base, predisposizione per appendimenti e distribuzione elettrica.

## TEATRO 2

3.400 mq comprensivi di magazzini, spazio cucine e uffici, una capienza di 1000 persone, una grande vetrata in affaccio sul Garden e un limbo fotografico di 250 mq.

## CORTE

Lo spazio più ridotto ma al contempo più arioso, 800 mq con un tetto vetrato a 12 mt di altezza, con doppio affaccio sull'esterno.

## GARDEN

Un giardino a cielo aperto di 700 mq circondato da grandi vetrate da cui si accede a tutti gli altri spazi, è il luogo di ingresso alla location e dehor ideale per gli eventi nella bella stagione..

## PIAZZA SET

Ubicata in esterno sul fronte dell'edificio consta di una superficie parte in cemento e parte in prato di 1.700 mq totalmente libera e utilizzabile per il posizionamento di palchi, coperture o strutture pubblicitarie senza bisogno di pratiche amministrative in quanto spazio privato.

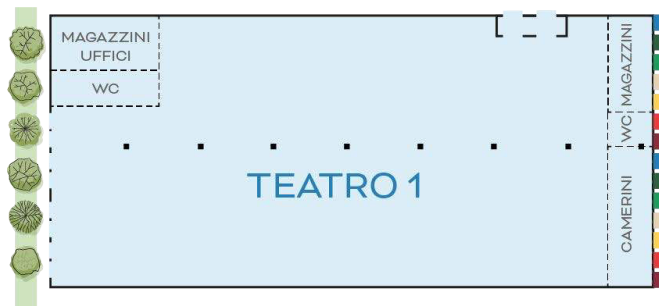
## PARCHEGGIO

180 posti auto all'aperto con accesso riservato comprensivi di 8 colonnine elettriche di ricarica.



# TEATRO 1

# TEATRO 1



## Misure

- Superficie totale **4.200 m<sup>2</sup>**
- Misure **97 x 43 mt**
- Superficie libera **3.255 / 3.675 m<sup>2</sup>**
- Altezza **8,5 mt**
- Altezza sottotrave **7,5 m**

## Capienza

- Standing **2500**
- Platea **2000**
- Cena **2000**

## Portata elettrica

- **Cabina media tensione.**
- **Predisposizione blocchi prese:** 16A, 32A, 63A e 125A sul perimetro e sui pilastri

## Connettività

- **WiFi Point AC** ad alta velocità
- Predisposizione per **connessione via cavo**

## Spazi interni

- **17 bagni** di cui 1 disabili e 1 family
- **4 locali** uso uffici/magazzini m<sup>2</sup> 130

## Show setup

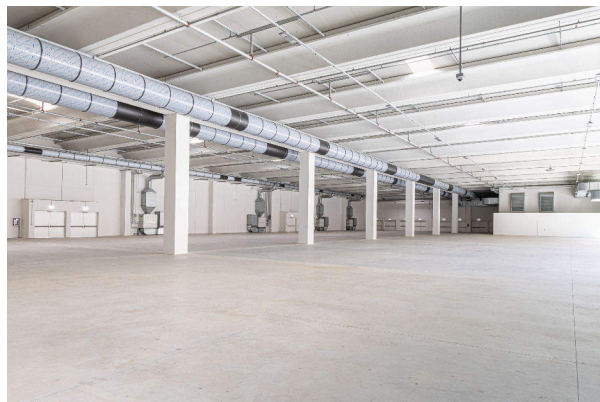
- **palco** amovibile mt 16 x 10 h cm 140
- **backstage** pop-up 325 m<sup>2</sup> con:
  - **2 camerini grandi** da 30 mq cad con bagno privato
  - **7 stanze per le produzioni** uso camerini / uffici / magazzini da 16/20 m<sup>2</sup> cad
  - **5 bagni riservati** alle produzioni

**Clima** Riscaldamento ad aria, raffrescamento.

**Antincendio** Rilevazione fumi, evacuatori di fumo, sprinkler, manichette ed EVAC.

**Predisposizione appendimenti**

con capacità portante di max 500 kg a punto.





# TEATRO 2

# TEATRO 2



## Misure

- Superficie totale **3.400 m<sup>2</sup>**
- Misure **97 x 35 mt**
- Superficie libera **2.000 m<sup>2</sup>**
- Altezza **8,5 m**
- Altezza sottotrave **7,8 m**

## Capienza

- Standing **1000**
- Platea **650**
- Cena **1200**

## Portata elettrica

- **Cabina media tensione**
- **20 pozzetti**, ognuno con tre 16A e una 16A/32A
- **Predisposizione blocchi prese:** 16A, 32A, 63A e 125A sul perimetro e sui pilastri.

## Connettività

- **WiFi Point AC** ad alta velocità
- Predisposizione per **connessione via cavo**

## Spazi interni

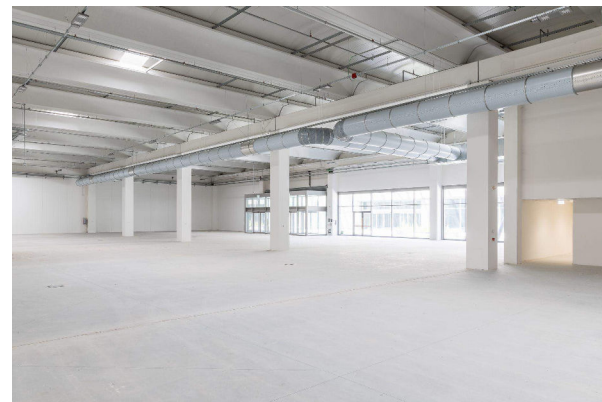
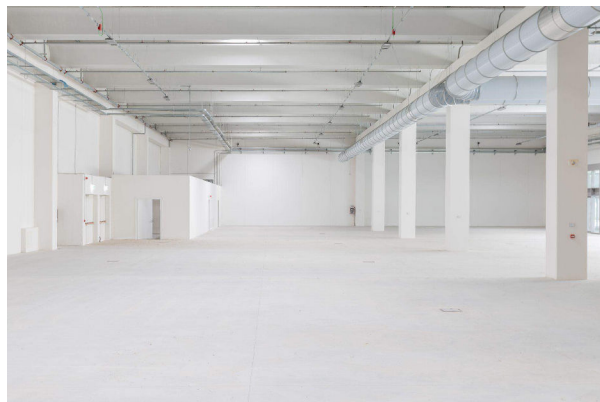
- **8 bagni** di cui 1 disabili e 1 family
- **2 camerini** con bagno privato
- **3 uffici**
- 420 m<sup>2</sup> di **magazzini**
- 250 m<sup>2</sup> di **locale cucine semi-attrezzato**
- **spogliatoi personale** con servizi e docce.

**Clima** Riscaldamento a pavimento, raffrescamento.

**Antincendio** Rilevazione fumi, evacuatori di fumo, sprinkler, manichette ed EVAC.

**Predisposizione appendimenti**

con capacità portante di max 500 kg a punto.







CORTE



### Misure

- Superficie **totale 820 m<sup>2</sup>**
- Misure **39 x 21 m**  
superficie libera **680 m<sup>2</sup>**
- Altezza **9/12 m**
- Altezza sottotrave  
**8,5/11,5 m**

### Capienza

- Standing **600**
- Platea **300**
- Cena **400**

### Portata elettrica

- **Cabina media tensione**  
da 1250 KW su tutta la  
struttura.
- **Blocchi prese:** 16A, 32A,  
63A sul perimetro

### Connettività

- **WiFi Point AC ad alta velocità**
- **Predisposizione per  
connessione via cavo**

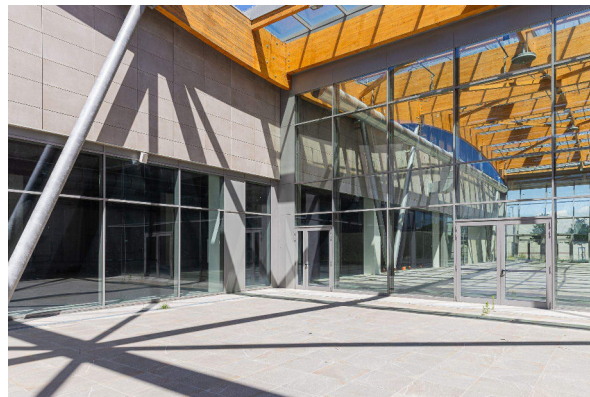
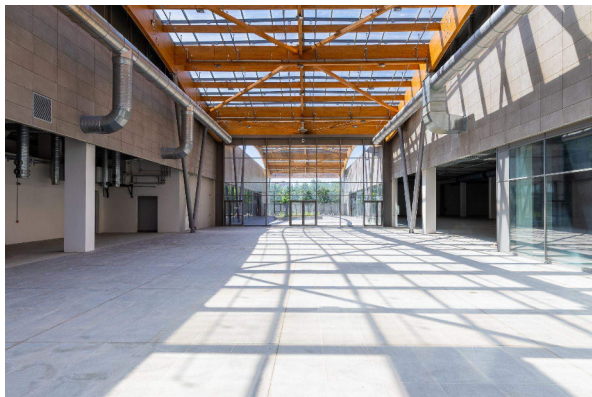
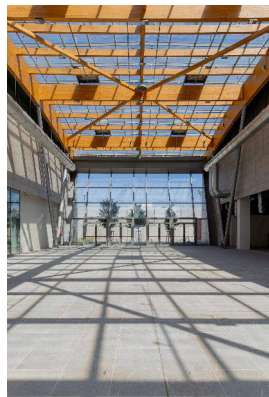
### Dotazioni

- **8 bagni** di cui 1 disabili e 1 family
- **1 magazzino**

---

**Clima** Riscaldamento ad aria, raffrescamento.

**Antincendio** Rilevazione fumi, evacuatori di fumo,  
sprinkler, manichette ed EVAC.





GARDEN

# GARDEN



## Dimensioni

- Superficie **700 m<sup>2</sup>**
- Superficie libera **650 m<sup>2</sup>**
- Misure **40 x 17 m**
- Altezza **9/12 m**
- Altezza sottotrave **8,5/11,5 m**

## Portata elettrica

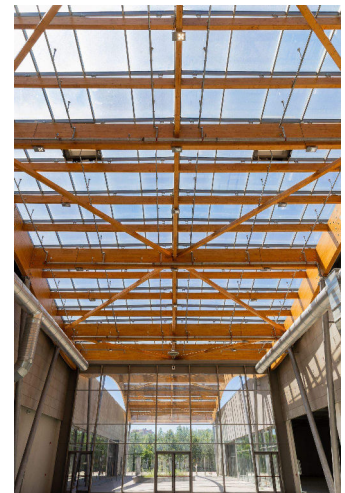
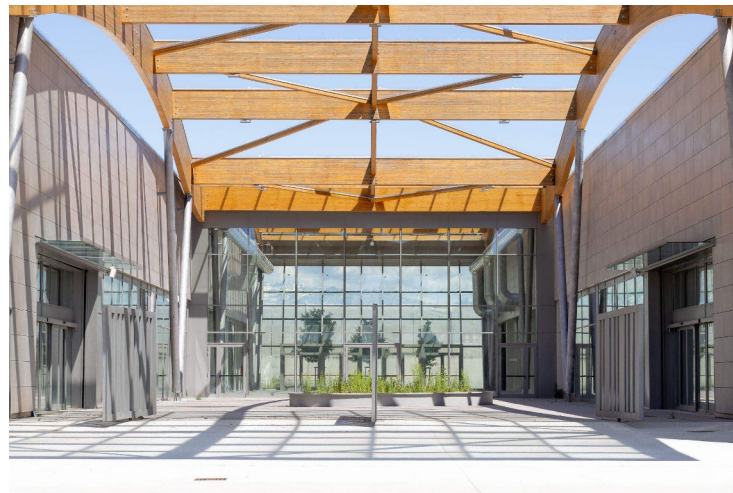
- **Blocchi prese:** 16A, 32A, sui muri perimetrali.

## Connettività

- Predisposizione per **connessione via cavo**

## Capienza

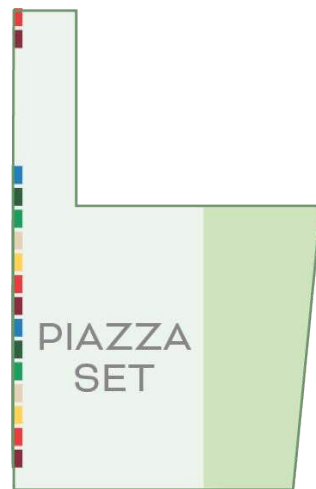
- Standing **450**





# PIAZZA SET

# PIAZZA SET



## Misure

- Superficie totale **1.700 m<sup>2</sup>**
- superficie in cemento **1.110 m<sup>2</sup>**
- prato **580 m<sup>2</sup>**

## Occupazione area

- Area privata - no permessi di occupazione

## Portata e accesso

- terrapieno senza limiti di carico
- accessibilità con gru

## Portata elettrica

- Possibilità di avere punti corrente su richiesta





PARCHEGGIO

# PARCHEGGIO



## Dimensioni

- Superficie **6.600 m<sup>2</sup>**
- Misure **125 x 50 m**

## Capienza

- **180** posti riservati

## Portata elettrica

- **9** colonnine per ricarica auto elettriche





# PERCHÉ SET

## **COMODITA' LOGISTICA**

A soli 20 minuti dal centro città, Set è facilmente raggiungibile anche per chi viene da fuori tramite autostrade, aeroporto e stazioni ferroviarie. La viabilità e i parcheggi dell'area sono concepiti per ospitare comodamente flussi di migliaia di persone.

## **SPAZI MODERNI E FLESSIBILI**

Con i suoi 8400 mq coperti e frazionabili, oltre allo spazio esterno, SET offre una varietà di soluzioni per organizzare eventi aziendali, spettacoli, eventi di clubbing, mostre e shooting. Il design moderno dell'architettura unisce ricerca estetica, tecnologia e funzionalità..

## **SOSTENIBILITÀ**

Una location che ha investito nelle energie rinnovabili e che opera politiche attive in difesa dei valori ESG (Environment, Social, Governance) rappresenta una scelta responsabile per quanti desiderano che il proprio evento sia riconosciuto come "a basso impatto ambientale".

## **COSTI COMPETITIVI**

Bella ed incredibilmente vivibile, sempre più internazionale e capace di sorprendere il visitatore più scettico, la città di Torino offre un'opportunità unica di acquistare servizi di alto standard ad un costo mediamente molto più basso rispetto ad altre città.

## **SUPPORTO PROFESSIONALE**

Una lunga esperienza nel settore degli eventi garantisce nella gestione della location un supporto dedicato e professionale che facilita l'ottimizzazione delle risorse e del tempo.





## GLI EVENTI

SET è una struttura moderna e polivalente, ideale per ospitare eventi di moda, arte, design, cultura e intrattenimento. Offre spazi flessibili, oscurabili o illuminati naturalmente, frazionabili e combinabili in molteplici assetti, perfetti per eventi aziendali, mostre, convention, fiere, sfilate, shooting e produzioni video.



CONVENTION  
MEETING  
CONGRESSI



EVENTI MUSICALI  
CLUBBING  
ONE-NIGHT  
SPETTACOLI





FIERE  
MOSTRE  
ESPOSIZIONI





EVENTI  
ISTITUZIONALI



SET PER  
SHOOTING  
FOTOGRAFICI  
E VIDEO



# SERVIZI AGGIUNTIVI

Oltre all'affitto degli spazi SET può offrire supporto a quanti lo richiedano su un'ampia gamma di servizi aggiuntivi:

- ❑ PROGETTO ED ELABORAZIONE PLANIMETRIE
- ❑ SERVICE LUCI AUDIO VIDEO BROADCASTING
- ❑ STAMPA GRAFICHE
- ❑ ALLESTIMENTI E SCENOGRAFIE
- ❑ NOLEGGIO ARREDI
- ❑ PERSONALE TECNICO E DI SERVIZIO
- ❑ CATERING





**SET**  
SCALO EVENTI TORINO

**SMART  
SPACES**

**SET • Scalo Eventi Torino**

Strada della Continassa 28 - 10151 Torino

T. +39 3514250946

[scaloeventitorino.it](http://scaloeventitorino.it) - [info@scaloeventitorino.it](mailto:info@scaloeventitorino.it)

*SET è una location di*

**Smart Spaces s.b.r.l.** Società Benefit

Sede legale: Via Ottavio Revel 16 - 10121 Torino

P. Iva e Cod. Fisc. 13001710014